

LOCALIZZAZIONE	Via Spiagge, fraz. Centobuchi
PROPONENTE	Comune di Montepandone
RUP	Geom. Pino Cori
PROGETTISTI	arch. Alessio Marini

team di progettazione:  
arch. Luigi Cameli  
ing. Caterina Manfrini

DATA: Luglio 2025			ELABORATO DISCIPLINA   TIPOLOGIA   N. ELAB.   REV. IE - T 04 _00		
SCALA: 1:100					
revisione	Data	Descrizione	redatto	verificato	approvato
00	Luglio 2025	1° Emissione	MM	AC	AM

A NORMA DI LEGGE IL PRESENTE DISEGNO E' PROPRIETA' DELLO STUDIO CHE NE VIETA LA RIPRODUZIONE O CONSEGNA A TERZI

PIANO TERRA

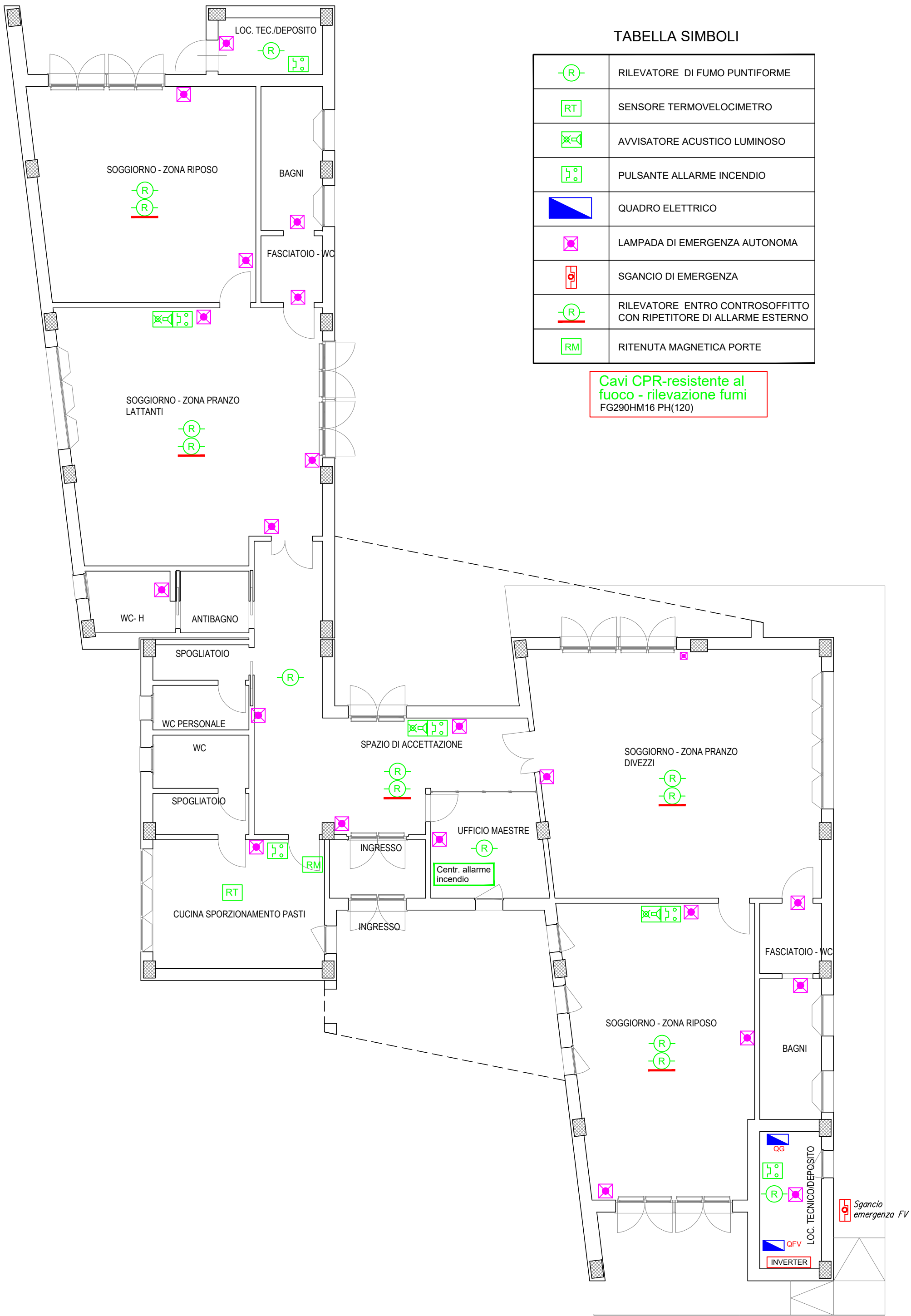


TABELLA SIMBOLI

(R)	RILEVATORE DI FUMO PUNTIFORME
RT	SENSORE TERMOVELOCIMETRO
A	AVVISATORE ACUSTICO LUMINOSO
B	PULSANTE ALLARME INCENDIO
E	QUADRO ELETTRICO
L	LAMPADA DI EMERGENZA AUTONOMA
R	SGANCIO DI EMERGENZA
(R)	RILEVATORE ENTRO CONTROSOFFITTO CON RIPETITORE DI ALLARME ESTERNO
RM	RITENUTA MAGNETICA PORTE

Cavi CPR-resistente al fuoco - rilevazione fumi  
FG290HM16 PH(120)

